



Simonetto

Ano XIX | Edição 17 | 2024

Simonetto encanta visitantes da Casa Cor Brasília com Loft Breton por Thais Caixeta

36 anos de indústria: colaboradores contam sua história com a Simonetto

Ateliê Simonetto: peças especiais fazem sucesso e exaltam a criatividade de arquitetos e designers

Lançamento da coleção Atmosfera apresenta cores que levam a natureza para os ambientes

Studio Memórias por Lia Herrmann traz o mar para a Casa Cor SC em Balneário Camboriú



Muito mais que portas
em perfis de alumínio,
produzimos tendência.

Sulfer

Indústria

Av. das Missões, 1757
Centro
☎ 3547 3024

  [sulferindustria](#)

Distribuidora

Rua Romildo Bortoll, 803
Bairro Rude José Spanhol
☎ 3547 3215

  [sulferdistribuidora](#)

editorial

A atmosfera na decoração transcende a mera estética, criando um ambiente que desperta nossos sentidos e molda experiências. É a harmonia entre cores, texturas e elementos que transforma um espaço em um lar acolhedor. A escolha cuidadosa de móveis e acessórios não é apenas funcional, mas também contribui para a atmosfera única de um ambiente.

A marca Simonetto Móveis Planejados, reconhecida por sua qualidade e inovação, desenha peças que se integram perfeitamente à atmosfera de qualquer espaço, seja incorporando elementos naturais ou abraçando um design moderno.

Nesta edição, convidamos você a explorar os diferentes estilos e possibilidades da nossa marca. Dos detalhes que criam nostalgia àqueles que refletem a vanguarda. Das peças mais minimalistas às possibilidades orgânicas e especiais do nosso ateliê. Das residências aos móveis corporativos. Das cores já tradicionais do nosso mostruário aos lançamentos da coleção Atmosfera.

Seja bem-vindo à revista Simonetto.

Boa leitura!





índice

24

CASA COR SC

Studio Memórias por Lia Herrmann tem inspiração no mar

30

CASA COR BRASÍLIA

Simonetto encanta com Loft Breton por Thais Caixeta

38

COLEÇÃO ATMOSFERA

Lançamento da coleção apresenta cores da natureza

42

36 ANOS DE INDÚSTRIA

Colaboradores contam sua história com a Simonetto



32

ATELIÊ SIMONETTO

Cortes especiais, mesas ovais e arredondadas, puxador Cava e portas com palha fazem sucesso e exalam a criatividade de arquitetos e designers

expediente

DEPARTAMENTO DE MARKETING SIMONETTO

Fabiane Selhorst Simonetto
Suellen Warmling

marketing@simonetto.com.br

Elen Cristina Silveira
marketing2@simonetto.com.br

DEPARTAMENTO COMERCIAL

Bruno G. De Athayde
bruno@simonetto.com.br

Marcio S. Batista
marcio@simonetto.com.br

Vanildo Couto
vanildo@simonetto.com.br

EDIÇÃO



COMUNICAÇÃO

www.kakoi.com.br

SUBEDITORA

Kakoi Comunicação

DIREÇÃO DE ARTE

Dieinifer Busch

ARTE - FINAL

Dieinifer Busch

REVISÃO

Letícia França

ATENDIMENTO

Taisa Gruber

04 Notas

- Simonetto nos EUA
- Projeto corporativo Wairua
- DNA Day: Simonetto reúne arquitetos em Rio Verde (GO) para uma tarde de *networking*, design e atualização

08 Ping-Pong

Simonetto entrevista a arquiteta Jane, da revenda Casa Conceito

10 Elegância Escandinava

Loft em Curitiba celebra a harmonia do estilo nórdico

12 Harmonia Costeira

Uma jornada arquitetônica rumo à funcionalidade e à beleza com inspiração na natureza

16 Luxo e Natureza

Elegância à beira do lago: residência de lazer impecável

28 Casa Cor SC

Espaço Simonetto também sediou evento com Bella Falconi

36 Criação encantadora

Quartinho de bebê revela detalhes únicos e especiais

46 Tradição e modernidade

Arquitetura turca é destaque em projeto

50 Espaço Wine

Um projeto atemporal que valoriza a delicadeza

44 Nossos Clientes

O que nossos clientes falam sobre nós



SIMONETTO NOS EUA

Simonetto rompe fronteiras: inauguração histórica da primeira unidade internacional em Orlando, nos EUA

Uma emocionante página está prestes a ser escrita na história da Simonetto enquanto nos preparamos para desbravar novos horizontes com a inauguração de nossa primeira unidade internacional. A cidade escolhida para esse marco é a vibrante Orlando, situada no ensolarado estado da Flórida, nos Estados Unidos.

A maestria que rege a marca agora se une à visão empreendedora dos sócios Sérgio Eleutério e Robert Venâncio, que não apenas compartilham os princípios que sempre foram a espinha dorsal da Simonetto, mas também trazem um profundo conhecimento do setor. Sérgio Eleutério, um representante de longa data da Simonetto na região sul do Brasil, com quase três décadas de experiência, assume agora também o papel de visionário lojista em uma das mais promissoras praças do mercado imobiliário global, notabilizada por suas opulentas comunidades residenciais.

Orlando, uma cidade reconhecida mundialmente por ser o epicentro dos mais icônicos parques temáticos, incluindo a Disney, não apenas cativa com sua magia, mas também abriga uma vibrante comunidade de brasileiros nos Estados Unidos. Esse cenário multifacetado serviu de incentivo para a decisão audaciosa da Simonetto de instaurar sua marca no coração dessa metrópole.

“Estamos comprometidos em atender tanto a comunidade local quanto a brasileira, trazendo as possibilidades infinitas da Simonetto para os imóveis de Orlando, cujo crescimento é especialmente impulsionado pela busca incessante por qualidade de vida”, compartilha Sérgio Eleutério, capturando a essência da visão que orientou essa ousada empreitada.

A loja ficará na região de South Park Circle próximo ao conhecido shopping Florida Mall. A inauguração da unidade Simonetto em Orlando não é apenas um marco na história da empresa, mas também um elo promissor que conecta a expertise consagrada da marca ao dinamismo inerente à cidade conhecida por seu encanto e diversidade.





PROJETO CORPORATIVO WAIRUA

Simonetto se prepara para produzir escritório de Wendell Carvalho e Karina Peloi, onde trabalharão mais de 100 colaboradores

Especialista em mudança comportamental e estratégias para atingir metas, Wendell Carvalho é hoje uma das personalidades mais influentes do país, conhecido por treinamentos como o Protagon, que roda o Brasil todo.

Karina, esposa de Wendell, é nutricionista e auxilia mulheres a emagrecer por meio dos seus treinamentos.

O casal é defensor dos relacionamentos harmoniosos e de uma vida equilibrada e “épica”, como dizem.

Wendell e Karina somam, só no Instagram, mais de 13 milhões de seguidores.

A empresa do casal, o grupo Wairua, terá sua sede instalada em São Paulo, e a Simonetto foi a escolhida para realizar os móveis planejados. O projeto provará mais uma vez a versatilidade dos nossos móveis para qualquer ambiente, residencial ou corporativo.





**DNA DAY:
Simonetto reúne
arquitetos em
Rio Verde (GO)
para uma tarde
de *networking*,
design e
atualização**



Evento está rodando o Brasil e contou com palestra sobre marketing ministrada por Suellen Warmling



O evento foi uma oportunidade para os arquitetos se conectarem, trocar ideias e compartilhar conhecimentos sobre o mercado de móveis planejados. Além disso, eles puderam conhecer de perto os novos produtos Simonetto e participar de uma palestra sobre venda de valor agregado e posicionamento digital ministrada por Suellen Warmling, especialista em marketing.

Na palestra, Suellen deu orientações sobre como os arquitetos podem se destacar em um mercado cada vez mais competitivo. Além disso, o supervisor comercial da indústria, Bruno de Athayde, explorou os lançamentos da marca, e os profissionais puderam ver de perto a qualidade e os detalhes dos móveis planejados da empresa. Eles tiveram a oportunidade de conhecer a linha de cozinhas, quartos, closets e outros produtos, e conversar com a equipe da revenda sobre as tendências e os desafios do mercado.

O DNA Day é uma ação resultante do concurso de reels realizado pela indústria, no qual algumas lojas se destacaram com vídeos com milhares de visualizações. Na última edição as lojas vencedoras foram Rio Verde (GO), Porto Alegre (RS) e Maringá (PR).





SIMONETTO • • • ENTREVISTA

O nosso quadro de entrevista com projetistas das nossas revendas está de volta, e dessa vez nossa convidada foi a Jane, da Simonetto Moema (Casa Conceito), em São Paulo

NOME, IDADE E FORMAÇÃO:

Jane Davello, 41 anos, design de interiores

QUAL É O MAIOR DESAFIO DA CARREIRA DE PROJETISTA?

O maior desafio é entender as necessidades do cliente e conseguir passar para o papel o seu sonho, e agir em parceria com uma grande fábrica para tornar esse sonho realidade — não esquecendo, é claro, a funcionalidade do projeto. Para que isso aconteça, eu estou sempre me atualizando com as tendências do mercado.





HÁ QUANTO TEMPO TRABALHA NA ÁREA?

Estou no ramo de interiores há 17 anos, sempre focada na marcenaria, que é minha grande paixão.

QUAIS SÃO AS TENDÊNCIAS NOS MÓVEIS PARA 2024, NA SUA OPINIÃO?

A linha orgânica está em alta, os clientes procuram a sensação de movimento na marcenaria, e hoje isso é possível com nossos painéis curvos.

QUAIS ESTILOS E CORES FAZEM MAIS SUCESSO ENTRE SEUS CLIENTES?

O estilo contemporâneo e minimalista, usando cores mais neutras — mas, claro, sem tirar o charme do madeirado. As cores Londres, Frapê e Metallic Suede são os queridinhos. E agora, para completar o time, o lançamento madeirado Nogueira Flórida está fazendo o maior sucesso.

QUAIS SÃO AS VANTAGENS DE PROJETAR SIMONETTO?

Com a Simonetto eu encontrei liberdade para fazer meus projetos milimetricamente, com curvas e recortes especiais.

A indústria se preocupa com a inovação e está sempre buscando novidades. Eu adoro o ateliê, que tem uma variedade enorme de produtos. Assim, consigo parcerias com arquitetos que também não ficam limitados para fazer o projeto.

Esse projeto em especial, pelo qual tenho um carinho enorme, foi uma parceria com a @cibelligomesarquitetura.

Precisei do apoio do setor técnico da fábrica para juntos realizarmos o sonho do cliente, preocupando-nos com cada detalhe, principalmente no quarto da filha.





ELEGÂNCIA ESCANDINAVA: Loft em Curitiba celebra a harmonia do estilo nórdico

A designer Elaine Zanon e a arquiteta Claudia Machado colaboram com Simonetto Iguaçú para criar um refúgio estiloso

Na vibrante Curitiba (PR), cidade que mescla tradição e modernidade, o escritório Arquitetare por Elaine Zanon e Claudia Machado mergulhou em um projeto que exala a essência serena e minimalista do estilo escandinavo. Parceiras da revenda Simonetto Iguaçú, as profissionais transformaram um loft em um espaço que reflete a estética nórdica, onde a luz e a funcionalidade se entrelaçam de maneira inspiradora.

O coração desse projeto está na colaboração entre Elaine, Claudia e a Simonetto Iguaçú. **“Nosso objetivo era criar uma atmosfera de harmonia, com cores claras, neutras, e toques suaves de madeira clara. Queríamos que o loft respirasse tranquilidade e conforto”**, comentam as arquitetas, descrevendo a visão por trás do design.

A fluidez é a alma do espaço, onde quarto, sala e cozinha se completam de maneira orgânica e envolvente. **“A integração é essencial para o estilo escandinavo, e aqui conseguimos criar um ambiente onde cada elemento se conecta perfeitamente com os demais, ampliando a sensação de espaço e luz”**, acrescentam as arquitetas, evidenciando o compromisso com a estética escandinava.



Fotos dos ambientes: Renata Sales.
Fotos das arquitetas: Priscilla Fiedler

No centro dessa composição elegante, uma peça notável ganha destaque: uma mesa em formato orgânico e ondulado, um verdadeiro marco no espaço, que não apenas delimita visualmente a sala e a cozinha, mas também cria possibilidades multifuncionais. **“Essa mesa se tornou o coração do loft. Além de ser um ponto focal, ela se estende de forma graciosa, servindo como área de refeições ou mesmo um espaço de trabalho individualizado”**, explicam as arquitetas.



A colaboração entre as arquitetas e a Simonetto Iguacu transcende a estética, abraçando a inovação. **“Este projeto demonstra o potencial do nosso ateliê em criar soluções sob medida. A mesa é apenas um exemplo de como podemos moldar espaços residenciais e corporativos de maneira única, otimizando cada centímetro com formas especiais”**, explica Rafael Valejo Rocha, sócio da Simonetto Iguacu.

O resultado é um loft que não apenas celebra a beleza serena do estilo escandinavo, mas também ilustra a colaboração criativa entre talentosas arquitetas e uma parceria inovadora com a Simonetto Iguacu. Elaine Zanon e Claudia Machado entregaram um espaço que transcende a estética, criando um refúgio de equilíbrio e elegância, onde a luz, a forma e a funcionalidade convergem em perfeita harmonia.



HARMONIA COSTEIRA: Um lar à beira-mar transformado pelo escritório Casati&Grasselli e pela Simonetto

*Uma jornada arquitetônica rumo à funcionalidade e à beleza com
inspiração na natureza*

Em um cenário deslumbrante à beira-mar na cidade litorânea de Vitória, no Espírito Santo, o escritório Casati&Grasselli, das renomadas arquitetas Camila Casati e Patricia Grasselli — parceiras da prestigiada loja Simonetto Serra Design —, conduziu uma jornada arquitetônica que transformou um apartamento espaçoso em um santuário de conforto e beleza. Em uma conversa inspiradora, Patricia compartilhou sua visão e revelou como os móveis planejados da Simonetto desempenharam um papel crucial na realização desse sonho.

“Nossa ideia era criar um espaço amplo e aconchegante, perfeito para uma família com crianças. Com a proximidade do mar, buscamos trazer elementos naturais, como a madeira, para refletir a serenidade da praia”, explica Patricia, reforçando a essência do projeto.





O apartamento, com sua vista privilegiada para o oceano, serviu como fonte de inspiração para Patricia, que apostou na integração da natureza ao interior. ***“Os acabamentos da Simonetto foram uma escolha natural para trazer a madeira e a sensação praiana para dentro de casa. Na sala de estar, conseguimos aliar funcionalidade e estética, atendendo às necessidades de uma família com crianças”***, comenta Patricia, evidenciando a sinergia entre o design de interiores e os móveis planejados.



A parceria entre as arquitetas, a Simonetto e a Serra Design, um trio criativo e dinâmico, permitiu a tradução perfeita das visões do projeto em realidade. ***“Trabalhar com a Simonetto e a Serra Design é uma alegria. A equipe não apenas oferece materiais de alta qualidade, mas também transforma nossas ideias em espaços tangíveis. O feedback valioso deles ajuda a refinar nossos conceitos”***, acrescenta Patricia, enfatizando a colaboração frutífera.



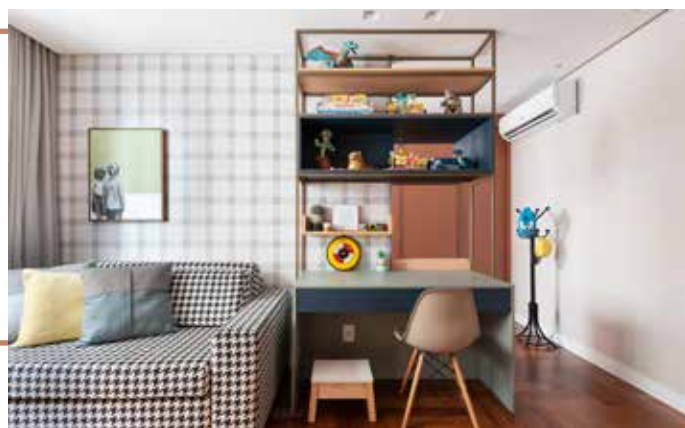
Na cozinha, um enclave de funcionalidade, a expertise da Simonetto brilhou novamente. *“Optamos por acessórios inteligentes, como o dispenseiro vertical deslizante, que otimiza o espaço de forma inteligente. Gavetões e soluções de armazenamento cuidadosamente planejados garantem praticidade sem comprometer o design”*, explica Patricia, destacando a eficiência presente em cada detalhe.



Nos quartos, a visão de Patricia permaneceu coerente com a estética natural e funcional. *“No quarto das crianças, exploramos cores vivas e os acabamentos versáteis da Simonetto. Com um closet inteligente e camas funcionais, conseguimos criar um espaço acolhedor e lúdico, perfeito para as crianças e seus amigos”*, compartilha Patricia, demonstrando a versatilidade do projeto.



O resultado é uma fusão harmoniosa de design inspirado pela natureza, funcionalidade inteligente e estética impecável. Um refúgio que une praticidade e beleza de forma cativante. O projeto é um testemunho vivo da visão e colaboração apaixonada, em que os sonhos ganham vida e os espaços se tornam histórias contadas através do design.

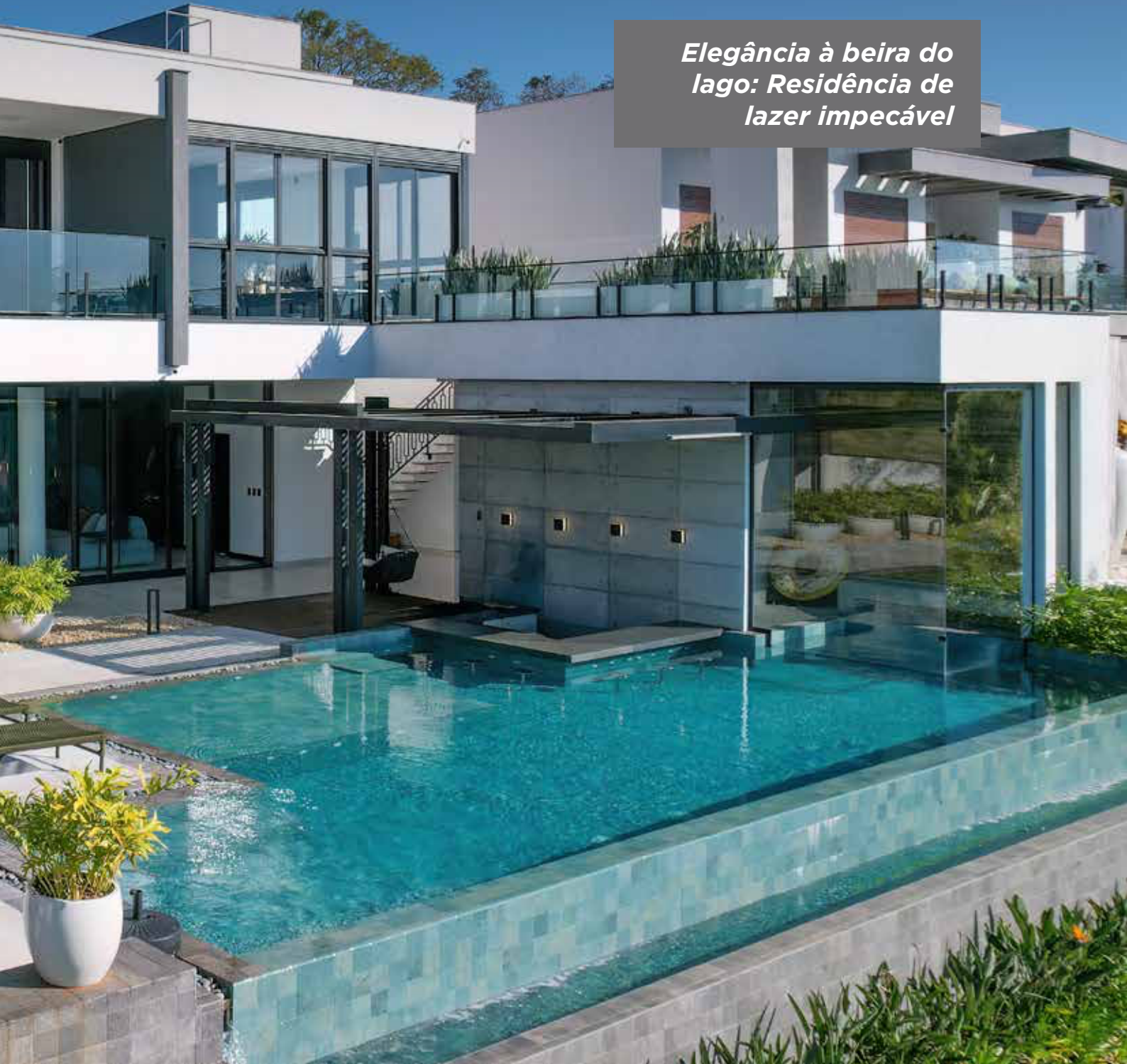




Fotos: Rodrigo Vieira

LUXO E NATUREZA

*Elegância à beira do
lago: Residência de
lazer impecável*





No cenário deslumbrante do Paraná, uma notável residência de lazer de cerca de 1.100m² ganha vida, delineada em um projeto meticuloso da talentosa Kelli Gonzatti.

Uma maravilha arquitetônica que ultrapassa fronteiras de design e luxo, essa casa espetacular foi agraciada com o mobiliário planejado meticulosamente executado por ninguém menos que a indústria líder.

Nada menos que uma obra-prima, essa casa oferece vistas panorâmicas de um lago pitoresco, fundindo-se em perfeita harmonia com a área gourmet e a piscina de borda infinita. E para um toque supremo de exclusividade, um heliponto na cobertura, proporcionando acesso privado a essa maravilha arquitetônica.

Desfrutar de momentos de convívio, preparar refeições e relaxar em um ambiente tão cuidadosamente concebido, com móveis planejados de precisão e uma vista de tirar o fôlego, é indubitavelmente um privilégio digno de nota. Cada canto desse projeto de casa de lazer exala uma



aura de impacto intencional. A área gourmet é projetada com elegância e atenção aos detalhes. A combinação de tons de preto, grafite e MDF amadeirado cria um contraste sofisticado. Detalhes dourados nos móveis e serralheria preta adicionam opulência. Um sofá cinza de design exclusivo é uma peça que agrega ao ambiente e, junto com a adegas de serralheria preta e iluminação cuidadosa,

se destacam. O porcelanato preto marmorizado traz profundidade às paredes em conjunto com os revestimentos naturais. A área de jogos integrada oferece uma dimensão divertida e relaxante ao ambiente. No geral, a área gourmet é um exemplo de luxo e elegância, destacando o talento do escritório de arquitetura.

Fotos: Rodrigo Vieira



O renomado projeto é assinado por Kelli Gonzatti Arquitetura, com as imagens capturadas pela lente talentosa de Rodrigo Vieira.

Um dos dormitórios, em tons suaves e femininos, oferece uma experiência delicada e serena para momentos de paz e descanso. Com ripados que unem o *home* e a parede, bem como puxadores que fazem ecoar a elegância, cada elemento é um tributo à sofisticação cuidadosamente planejada.

Todos os móveis foram minuciosamente confeccionados em nossa indústria, que atualmente possui revendas em 80 cidades brasileiras. Cada detalhe, desde os ripados no *home* e parede até os puxadores estilo concha em um tom harmonioso de dourado, reflete a paixão pela excelência e a busca pela perfeição.

As melhores experiências são compostas de detalhes excepcionais e design impecável. Este projeto ecoa o compromisso de excelência da nossa indústria.



• ÁREA GOURMET

A área gourmet foi projetada com primor e bom gosto. Cada detalhe desse ambiente foi meticulosamente concebido para transmitir elegância e proporcionar uma experiência visual e sensorial inigualável.

As cores predominantes, tons de preto e grafite entrelaçados com o calor do MDF amadeirado, criam um contraste sutil e elegante. Os perfis dourados nos móveis e detalhes de serralheria preta introduzem toques de opulência, acrescentando um brilho suave que dança à luz. Essa combinação harmoniosa de elementos cria um ambiente acolhedor, sofisticado e contemporâneo.

Os móveis em tons escuros exalam um senso de mistério e sofisticação. A mescla com o MDF amadeirado proporciona equilíbrio, adicionando uma dimensão de aconchego ao ambiente. O contraste entre o dourado nos móveis e o preto eleva a sensação de luxo, criando pontos de interesse visual que brilham com elegância.

Uma adega de serralheria preta com perfis dourados serve como um ponto focal cativante. As garrafas alinhadas como tesouros preciosos e a iluminação cuidadosamente ajustada transformam a adega em uma instalação artística que também satisfaz os paladares mais refinados.



A área de jogos, perfeitamente integrada, adiciona uma dimensão divertida e relaxante ao ambiente. Os painéis de MDF com tons pretos e amadeirados enquadram e definem esse espaço temático, onde jogos de cartas e bilhar ganham vida. A atmosfera é tão sofisticada quanto a área gourmet, permitindo que os hóspedes desfrutem de momentos de lazer em um ambiente igualmente requintado.

• QUARTO FILHO

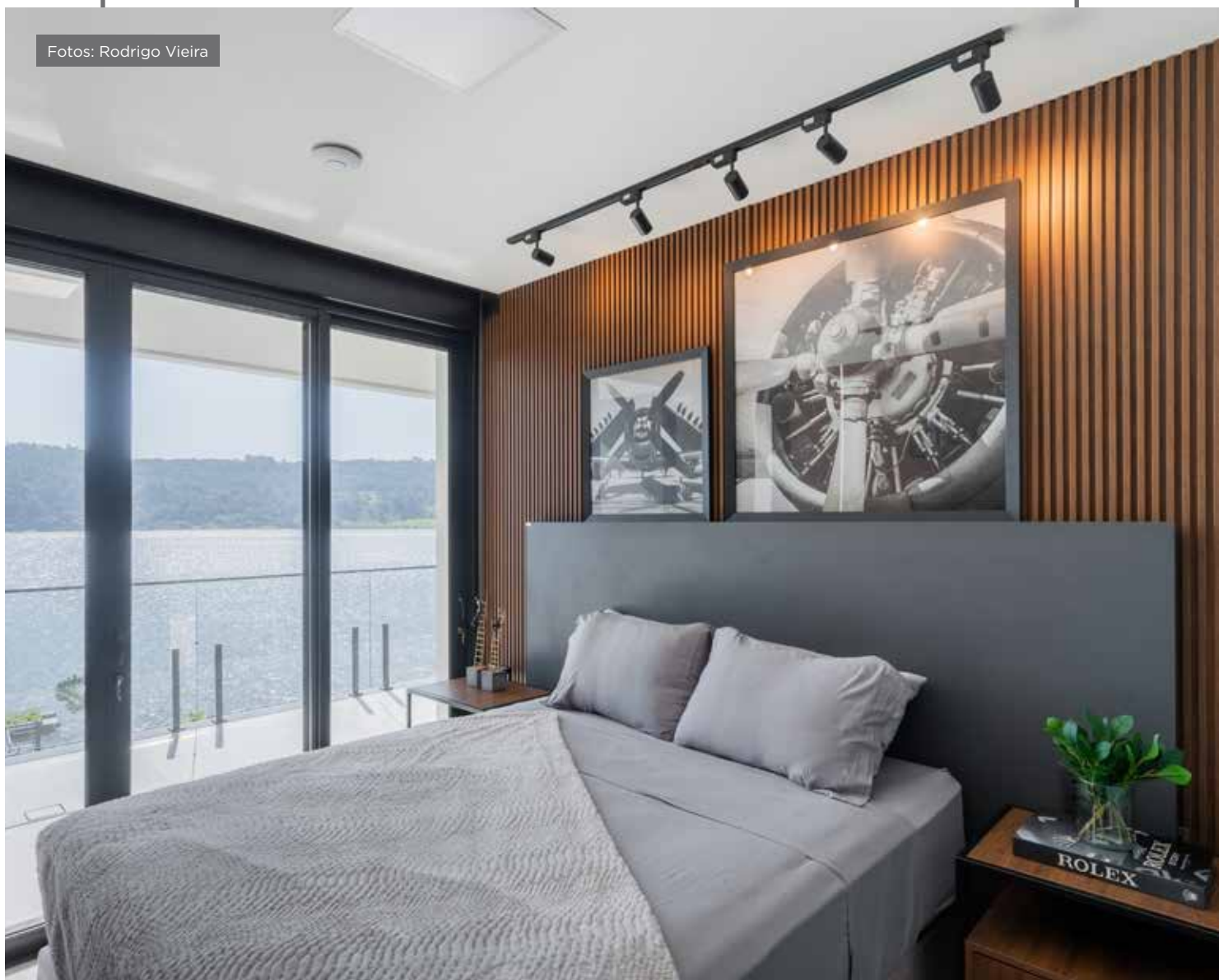
O dormitório do jovem rapaz é um espaço que exala uma atmosfera despojada e contemporânea, combinando elementos de madeira, tons de MDF em cinza e serralheria preta para criar um ambiente cheio de estilo e personalidade. Cada detalhe foi cuidadosamente planejado para proporcionar um equilíbrio entre funcionalidade e estética moderna.

As paredes são revestidas com um tom suave de cinza, servindo como pano de fundo neutro que realça os outros elementos de design. O porcelanato cinza claro no piso adiciona uma sensação de amplitude e luminosidade ao ambiente, complementando perfeitamente os móveis de MDF em madeira escura.

O ponto focal do quarto é o painel de TV, onde a serralheria preta se destaca. O painel é projetado com linhas geométricas elegantes, criando uma sensação de contemporaneidade. Uma iluminação de perfil ao longo do painel de TV destaca essa peça central, criando um ambiente aconchegante e moderno. Prateleiras também são integradas ao painel, proporcionando espaço para dispositivos eletrônicos, decorações e itens pessoais.

A cama é uma peça de destaque, com uma cabeceira em MDF cinza escuro, oferecendo conforto e uma aparência elegante. As mesas de cabeceira, feitas de MDF e serralheria preta, estão posicionadas de maneira simétrica em ambos os lados da cama. Elas oferecem espaço de armazenamento e superfície para itens essenciais do dia a dia, como livros, *smartphones* e luminárias.

Fotos: Rodrigo Vieira





A iluminação é uma parte essencial da estética desse dormitório. Além da iluminação de perfil no painel de TV, trilhos pretos no teto oferecem iluminação focal, destacando áreas específicas do quarto, como a cama e as prateleiras.

A cabeceira da cama é realçada por iluminação indireta, criando um ambiente suave e relaxante durante a noite.

Pequenos toques decorativos, como almofadas com padrões geométricos em tons de cinza e preto, tapete de design contemporâneo e quadros nas paredes, adicionam personalidade e complementam a temática do quarto.

O resultado é um dormitório de um jovem rapaz que combina harmoniosamente a madeira, os tons de cinza, a serralheria preta e uma iluminação estratégica para criar um ambiente despojado, contemporâneo e extremamente aconchegante.

O móvel do banheiro, feito em MDF cinza, proporciona uma base neutra e moderna. Os puxadores pretos são elegantes detalhes que complementam o revestimento preto da parede. Um toque natural é adicionado ao ambiente com o painel lateral do móvel em MDF amadeirado, proporcionando uma sensação acolhedora e aconchegante.

Toda essa composição é pensada para criar um banheiro contemporâneo e atemporal que harmoniza perfeitamente com o quarto adjacente. As cores neutras, os contrastes marcantes e os elementos naturais se combinam para criar um espaço elegante, relaxante e acolhedor, onde a estética moderna convive em equilíbrio com elementos clássicos.



• QUARTO FILHA

O quarto de uma jovem menina é um refúgio encantador, onde a suavidade do rosa e a modernidade do cinza se fundem harmoniosamente. Os móveis em MDF cinza e rosa criam uma atmosfera aconchegante e elegante.

No centro do quarto, o painel de TV se destaca com seu ripado rosa, adicionando um toque lúdico. O espaço para maquiagem é uma área de sonhos para a jovem, com um espelho iluminado que realça os contornos delicados do seu rosto. Os puxadores e serralherias douradas conferem um toque sofisticado aos móveis.

Ao lado do painel de TV, um roupeiro com portas em vidro refletivo amplia visualmente o espaço. As portas refletivas adicionam um toque de glamour, enquanto o interior do roupeiro oferece um local organizado para suas roupas e acessórios.

A cabeceira da cama é a peça central do quarto. Feita de MDF rosa, ela transmite uma sensação de aconchego e elegância. Espelhos nas duas laterais da cabeceira são iluminados por delicados *spots* embutidos no gesso, proporcionando uma luz suave para criar um ambiente relaxante.

As mesas de cabeceira em MDF cinza claro, com detalhes em serralheria dourada, complementam a estética do quarto. Elas oferecem espaço para itens essenciais e adicionam um toque prático e estiloso.

O destaque do banheiro é a parte de espelho em arco, que é adornada com iluminação pendente, criando um efeito deslumbrante. O móvel em MDF rosa, com gavetões combinado com um revestimento metalizado rosa, confere ao banheiro um estilo único e memorável.



Fotos: @estudio.tau



Simonetto participa
da Casa Cor SC em
Balneário Camboriú
no espaço Studio
Memórias



Espaço assinado por Lia Herrmann e Studio Zaliah foi inspirado no mar e apresentou curadoria sensível e mobiliário planejado Simonetto, proporcionando uma experiência acolhedora e afetiva

O mar, com suas lindas surpresas, serviu como fonte de inspiração para a criação do Studio Memórias, um dos espaços mais encantadores da Casa Cor Santa Catarina deste ano. Assinado pela renomada designer Lia Herrmann e pelo Studio Zaliah, o ambiente buscou estabelecer uma conexão profunda entre a casa e as memórias especiais que ela abriga.

Com um mobiliário planejado da marca Simonetto, o Studio Memórias apresentou uma curadoria sensível que valorizou a beleza artesanal e feminina. O espaço transformou adornos decorativos em memórias afetivas e acolhedoras, despertando emoções únicas nos visitantes.



Um dos destaques do ambiente foram os móveis planejados, que trouxeram ripados ondulados e acessórios modernos, como a dispensa vertical e soluções inteligentes que camuflam itens como geladeira e lavanderia, conferindo um efeito *clean* e sofisticado à cozinha. Esses detalhes arrancaram suspiros dos visitantes, que se encantaram com a versatilidade dos produtos Simonetto e o talento dos profissionais envolvidos.



Fotos: @estudio.tau



Além da cozinha, o Studio Memórias também apresentou soluções criativas para outros ambientes da casa, como o jantar e o dormitório, demonstrando a habilidade dos profissionais em adaptar-se a diferentes espaços e necessidades.





Fotos: Leo Coelho, NSC Total

O espaço Simonetto
na Casa Cor SC
também sediou um
evento exclusivo
com a presença
da influenciadora
Bella Falconi



A nutricionista e influenciadora digital Bella Falconi participou de um encontro com a arquiteta Lia Herrmann para falar sobre o poder do espaço na construção de memórias. O bate-papo aconteceu no Studio Memórias, ambiente do Studio Zaliah, da Casa Cor Santa Catarina, em Balneário Camboriú

O escritório de arquitetura comandado por Lia e Ana Tomazelli é o responsável pelo projeto de cinema, living íntimo, adega, escritório, salão de beleza, suíte do casal, academia e brinquedoteca da casa que Bella está construindo em Belo Horizonte, que também contará com móveis planejados Simonetto.

“Toda proposta da nova casa é inspirada em tendências que foram buscadas no último Salone del Mobile, em Milão, em que as formas orgânicas, juntamente com os tons claros, trazem uma atmosfera elementar e atemporal. Essa também foi a proposta que trouxemos para a Casa Cor”, conta Lia.

O encontro reuniu influenciadores, parceiros e lojistas Simonetto de Santa Catarina, contando também com a presença da equipe comercial da indústria. Segundo Fabiane Simonetto, gerente comercial da Simonetto, eventos como esse enaltecem a representatividade cada vez maior da Simonetto a nível nacional.



Fotos: Leo Coelho, NSC Total

SIMONETTO E BRETON: Sofisticação e elegância no loft da Casa Cor Brasília

Loft Breton por Thais Caixeta recebe mobiliário planejado Simonetto na Casa Cor Brasília

Uma colaboração excepcional entre duas referências em design de interiores ganhou destaque na Casa Cor Brasília. A Simonetto, conhecida por sua expertise em móveis planejados, e a renomada Breton, sinônimo de requinte e luxo em móveis soltos, uniram-se na execução do magnífico Loft Breton, assinado por Thais Caixeta. Esse espaço, cuidadosamente concebido pela talentosa arquiteta, arrancou suspiros no evento.

Fotos: Edgard Cesar



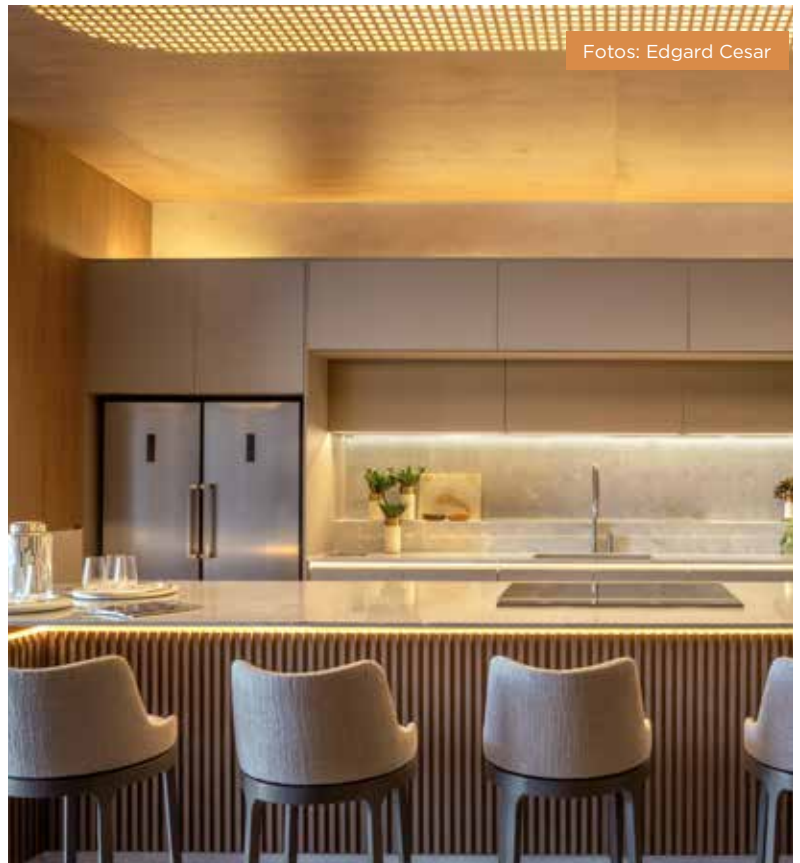


LOFT
BRETON
por [unreadable]

Fotos: Edgard Cesar

Em uma área de 130m², o Loft Breton se ergue como um templo da modernidade e elegância, colocando em foco as últimas tendências em formas orgânicas e texturas cativantes. *“Com o intuito de oferecer um ambiente caloroso e acolhedor aos visitantes, optamos por incorporar elementos naturais e texturas exuberantes, tudo permeado por um toque sutil de sofisticação”*, revela entusiasmada a arquiteta. Nesse espaço generoso e harmonicamente integrado, o mobiliário exclusivo promete ser um testemunho vivo do luxo atemporal.







Madeira, linho, mármore e pedras surgem como os protagonistas desse projeto espetacular, imprimindo uma sensação de autenticidade e glamour a cada centímetro.

A sinergia entre os materiais escolhidos e a execução impecável da Simonetto e da Breton encarnam a visão de um ambiente que é mais do que apenas um espaço físico: é uma narrativa visual que desperta os sentidos.

Os móveis planejados Simonetto, meticulosamente criados por meio da revenda Simonetto Brasília, elevaram a funcionalidade e estética do Loft Breton a patamares inigualáveis. Cada detalhe refletiu a expertise que a Simonetto traz para seus projetos, tornando o ambiente não apenas bonito, mas também altamente prático.



Fotos: Edgard Cesar



Cantos ovais e redondos, bem como portas provençais, são destaque no ateliê. Foto: Emerson Leal. Projeto: Luana Freire.

ATELIÊ SIMONETTO: Personalização e inovação em cada detalhe

A Simonetto possui uma área dentro da indústria destinada à produção de peças especiais ainda mais milimetricamente personalizadas. O ateliê Simonetto é o lugar onde a criatividade é a regra, e cada criação é como um capítulo único. Vamos mergulhar no mundo do ateliê em constante movimento, onde a personalização e a inovação andam de mãos dadas para dar vida a produtos que são verdadeiras expressões da individualidade

Numa época em que ser único é mais importante do que nunca, o ateliê está liderando a onda da personalização. Cada peça é uma tela em branco para que os clientes possam expressar sua visão pessoal. Seja uma nuvem suave ou um cacto esculpido, cada item se torna uma oportunidade para explorar a própria criatividade. “É como dar vida aos sonhos e desejos. **“Os clientes não precisam se limitar a padrões. Eles podem se envolver no processo, desde o conceito até a realidade”**, explica Fabiane Simonetto, gerente comercial da marca.

DA IDEIA À REALIDADE: O PROCESSO DETALHADO

O caminho de uma ideia até o produto finalizado é uma combinação delicada entre criatividade e possibilidade técnica. O processo é cuidadoso, avaliando se a visão pode ser materializada. **“Não é só uma questão de criar algo que pareça bom; tem que ser funcional e durável. Essa avaliação é feita de perto pelo setor de engenharia”**, comenta Vanildo Couto, responsável pelo setor de desenvolvimento de produto. Antes de uma ideia ser aprovada para produção, ela passa por uma avaliação rigorosa para garantir que cada peça personalizada seja a realização perfeita da visão do cliente ou arquiteto.




TRANSFORMANDO SONHOS EM REALIDADE: PERSONALIZAÇÃO PRECISA

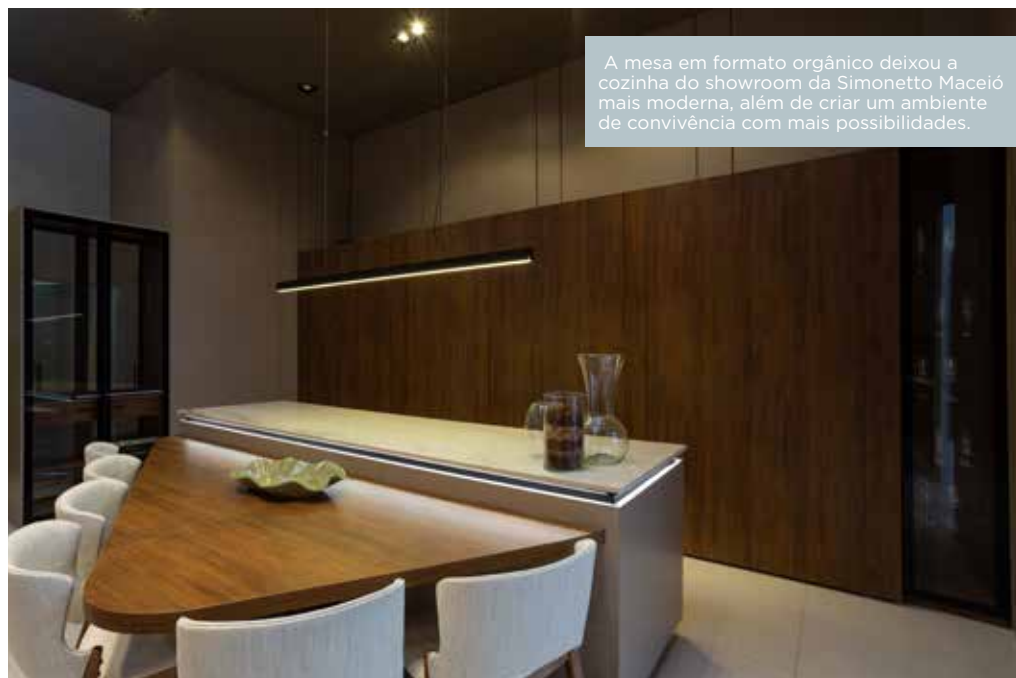
Uma vez aprovada, a ideia entra na fase de produção. O ateliê funciona como uma orquestra coordenada, em que as máquinas e as mãos habilidosas dos artesãos se unem para criar peças únicas. A programação é fundamental para garantir que cada item seja fabricado com precisão e maestria.

INOVAÇÃO NO HORIZONTE: EXPANDINDO OS LIMITES DA CRIATIVIDADE

“Estamos cada vez mais aliando a tecnologia ao Ateliê Simonetto. As novas aquisições em maquinário foram feitas totalmente com este foco”, revela o gerente de produção da Simonetto, Edimar Sotoriva. Entre possibilidades em formas, usinagens e materiais, o ateliê está constantemente se reinventando para proporcionar uma experiência de personalização que vai além das expectativas. Entrar no ateliê é testemunhar a fusão entre imaginação e habilidade técnica. Cada peça é uma declaração de individualidade e uma lembrança tangível de que a expressão pessoal pode ser criativa e cheia de personalidade. O ateliê está definindo um novo padrão para personalização, em que cada arquiteto ou cliente é convidado a participar da criação de sua própria história visual.



Ripados com ondas. Fotos Estúdio Tau.
Projeto Lia Herrmann.



A mesa em formato orgânico deixou a cozinha do showroom da Simonetto Maceió mais moderna, além de criar um ambiente de convivência com mais possibilidades.

ENTRE TANTAS POSSIBILIDADES, OS QUERIDINHOS DO MOMENTO SÃO O CAVA TOTAL, AS FORMAS ORGÂNICAS E AS PORTAS COM TELAS PERSONALIZÁVEIS, QUE ENRIQUECEM AINDA MAIS O UNIVERSO CRIATIVO E DE EXPRESSÃO PESSOAL PARA OS PROJETOS DE INTERIORES.



Painel ripado com ondulações e assimetria.
Foto: Emerson Leal. Projeto: Luana Freire.



Bancada com cantos arredondados.
Foto: Estúdio Tau. Projeto: Lia Herrmann.



Segundo o gerente de produção Edimar Sotoriva, novos maquinários estão entrando na produção da indústria para potencializar ainda mais o nível de personalização do Ateliê. *“No início foi um grande desafio irmos ao encontro de tamanho grau de personalização de nossos móveis, pois o sistema de produção, além de exigir maquinário de padrão mais elevado, é bastante artesanal, demandando mão de obra qualificada. Do outro lado, é extremamente prazeroso observar os resultados e satisfação de nossos clientes com os projetos prontos”,* afirma.



Créditos: Revenda Essenziale de Campos dos Goytacazes (RJ)



Usinagem em 45 graus dando personalidade à peça do showroom da Simonetto Vitória (ES) - Serra Design. Foto: Camila Santos



Móvel da sala com forma orgânica e ripados acompanhando todo o movimento do design.



CRIAÇÃO ENCANTADORA: Quartinho de bebê revela detalhes únicos e especiais

A chegada de um novo membro à família é um momento singular, repleto de expectativa e alegria. Cada filho é um universo à parte, e nada poderia ser mais adequado do que preparar um ambiente que reflita toda essa singularidade e amor. É exatamente essa essência que transborda no projeto “Uma Doce Espera”, desenvolvido com carinho pela arquiteta Flavia Caldeira Bruno e executado pela nossa revenda Simonetto em Sinop





Neste projeto inspirador, o quartinho de bebê foi transformado em um espaço de sonhos, onde cada detalhe carrega consigo a marca da exclusividade e da personalidade. Afinal, cada criança que chega ao mundo traz consigo uma história única, e essa ideia foi habilmente traduzida no design do ambiente.

O diferencial desse projeto encontra-se nas possibilidades oferecidas pelo ateliê da revenda Simonetto em Sinop. Com maestria, peças arredondadas e recortes especiais foram utilizados para criar um espaço verdadeiramente inovador e cheio de liberdade criativa. Essa abordagem não apenas demonstra a expertise da equipe, mas também reflete a essência da marca, que é “milimetricamente você”.

“Estamos verdadeiramente encantados com o resultado desse projeto”, compartilha entusiasmado o casal Anderson e Karol, proprietários da Simonetto Sinop, mostrando a paixão e dedicação investidas na criação do ambiente tão especial, onde cada elemento, cada escolha de design, foi cuidadosamente pensado para proporcionar um refúgio acolhedor e único para o bebê e sua família.

Entre os detalhes do projeto, o casal destaca a moldura feita em MDF sobre a cama, no teto e nas paredes, criando uma divisão de espaços no quarto e também o portal arredondado sobre o berço com iluminação em LED, deixando o ambiente ainda mais exclusivo e diferenciado.





Coleção Atmosfera leva leveza aos lares brasileiros

Simonetto surpreende com sete novas cores em uma coleção única

A Simonetto apresentou em 2023 sete novas cores na coleção Atmosfera.

Atmosfera é a camada de ar que envolve a Terra. É uma camada invisível, porém relevante ao extremo. Foi essa noção de sutileza que guiou nossas escolhas da nova coleção, que buscou trazer leveza às moradas. São detalhes quase imperceptíveis, porém milimetricamente pensados para impactar, para trazer a atmosfera da natureza para dentro dos ambientes.

Conforme destaca o arquiteto da Simonetto Bruno Athayde, cada espaço tem seus próprios ritmos, movimentos, curvaturas, nuances e cores.

E essa foi a inspiração para a escolha da coleção, que foi totalmente inspirada na natureza na sua forma mais pura. *“A natureza tem seus verdes, marrons e nudes, que dão origem à madeira que usamos nos móveis. Esses elementos estão presentes nessa coleção inspiradora, que transborda a essência natural das raízes, as folhas e ares. A Atmosfera apresenta um lar dos sonhos, onde a beleza encontra seu refúgio através dos elementos naturais”*, conclui Bruno.

A nova coleção é composta das cores Sálvia, Beton, Areal, Cacao, Naska, Nilo e Nogueira Flórida. Conheça a seguir cada uma delas.



SÁLVIA

O verde da sálvia mediterrânea, com tonalidade amena, traz o conforto e a calma da natureza, que se destaca por ser elegante e atemporal, principalmente em composições com madeiras e cores terrosas ou acinzentadas.



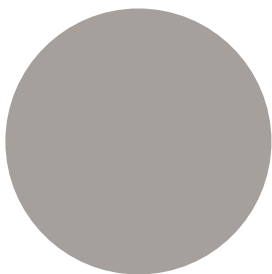
BETON

Muito utilizada na arquitetura clássica francesa e em seus interiores, a cor Beton é um clássico cada vez mais presente no design de interiores e no mobiliário contemporâneo. Com a melamina Beton, trouxemos essa cor já consagrada com a inovação e a modernidade da textura que agrega o efeito tátil e visual ao painel. De fácil combinação, pode ser utilizado em qualquer tipo de mobiliário, desde o mais clássico até o mais moderno, em ambientes residenciais, comerciais ou corporativos.



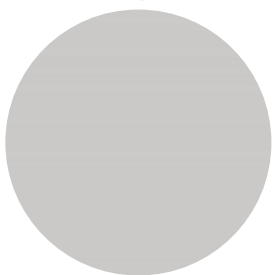
AREAL

Versão clássica do carvalho claro. Seu desenho uniforme, ressaltado pela marcante textura Bold, confere um novo significado à madeira que é um ícone do mobiliário.



CACAO

Inspirado na cor das sementes cruas do cacau, esse padrão apresenta tonalidade altamente versátil e elegante. Permite inúmeras combinações, sendo perfeito para criar o efeito *ton sur ton* com outros padrões.



NASKA

Com um delicado padrão em losango e cor suave, sua textura transita entre o metalizado e o híbrido, adicionando informação de forma sofisticada e assim criando um visual único.



NILO

Atravessando o norte da África do interior do continente até o Mar Mediterrâneo, o Rio Nilo é um dos mais extensos do mundo e é famoso por sua história antiga e pelos sítios arqueológicos que existem às suas margens. Dessa forma, este amadeirado traz a força da antiguidade e a atemporalidade de um amadeirado clássico.



NOGUEIRA FLÓRIDA

Com desenhos de catedrais de aspecto mais rústico e tonalidade de madeira moderna, deixa os ambientes com uma atmosfera mais convidativa e tranquila.

As novas cores estão disponíveis em todas as mais de 80 revendas da Simonetto pelo Brasil.



36 ANOS

de Simonetto e pessoas que fizeram história

A Simonetto chega aos 36 anos de empresa sabendo que mais do que a história de uma indústria, histórias de vida foram construídas. São muitos colaboradores que dedicaram décadas à empresa e que falam com carinho de tudo que construíram trabalhando na fábrica



ADILSON SMANIOTTO

“Eu vi bastantes máquinas novas, diferentes, computadorizadas.”

Com 40 anos, Adilson Smaniotto tem uma trajetória de mais de duas décadas na indústria. Ele relembra o começo na antiga filial, onde trabalhava com tampos. Ao longo de 5 anos, ele aprendeu e cresceu, até que a oportunidade de ser encarregado de produção chegou, trazendo consigo um adeus ao passado e um olá ao futuro.

Adilson destaca que, com muito trabalho, viu seus sonhos se tornarem realidade: casa própria, carro, moto, assim impactando toda a família. Durante sua jornada, testemunhou transformações significativas na fábrica. Ele recorda os dias de trabalho mais artesanais e manuais, quando a regulagem também era feita à mão. Hoje, a automação simplificou grandemente as operações.

Com mais de 15 anos atuando como encarregado, a história de Adilson mostra como o ambiente de trabalho pode ser importante para o desenvolvimento daqueles que compartilham sonhos e acreditam no progresso.



DILCE MARIA KOZERSKI

“Antes o trabalho era mais braçal, hoje as coisas estão bem melhores.”

Completando 23 anos de trabalho na indústria Simonetto, Dilce Maria relembra a jornada que começou na limpeza e ocasionalmente se expandia para a produção. Ao longo desses anos, ela viu seus sonhos se realizarem, trabalhando ao lado do marido e contribuindo para a conquista da casa própria e aquisição de um carro. Mãe de duas filhas, Cleidiane e Cleide Mara, ela se orgulha de suas realizações pessoais e profissionais.

Dilce observa com admiração o avanço tecnológico na empresa. Ela relembra como, no início, não havia elevador para alcançar as peças, o que tornava o trabalho mais árduo e arriscado. Hoje, a presença de elevadores tornou as tarefas mais leves e reduziu as chances de acidentes. Sorrindo, ela comenta que, se os jovens de hoje comessem como ela começou, a diferença seria notável, graças às melhorias tecnológicas que enriquecem a vida de todos em diversas áreas.

ODILA MARA BORTOLOZO PINTO

“Tenho muita gratidão por tudo aqui, não me vejo trabalhando em outro lugar.”

Odila começou como telefonista na Simonetto, ligando para todos devido aos ramais bloqueados. Ela conheceu seu marido aqui e sente que é parte de uma grande família, pois seu sogro já trabalhava na empresa.

Muitas das suas conquistas vêm do trabalho na Simonetto. Odila viu muitas mudanças ao longo dos anos, de kits inteiros a peças separadas, todas editadas manualmente. Ela acha que a empresa deu uma volta completa — não só como um negócio, mas como um lugar onde todos são como família.

Hoje, Odila faz parte do time comercial. Ela nota que a empresa está sempre aprendendo, olhando para grandes feiras de móveis como a de Milão. Para ela, a Simonetto está sempre melhorando, como uma construção constante.





MARCELO GRANDO

Na inspiradora trajetória de Marcelo na Simonetto, que teve início em 7 de junho de 2000, emerge um relato repleto de superações e paixão pelo trabalho. Ele conta como respondeu a um anúncio de emprego na rádio, recebendo chamados consecutivos e abraçando cada oportunidade. *“Quando cheguei, me perguntaram na lata ‘O que você quer fazer aqui?’, e respondi ‘qualquer coisa, desde que tenha um serviço para mim!’”*, relembra. Desde o início na produção, quando encarou desafios na máquina coladeira até ser escalado para auxiliar nas diversas máquinas, Marcelo demonstrou versatilidade ímpar.

Sua dedicação extrema levou-o a encarar jornadas intensas. Desde a manutenção até o escritório, passando por inúmeras áreas de produção, Marcelo não apenas se adaptou, mas também aprendeu cada etapa minuciosa do processo de fabricação de móveis.

A transformação tecnológica foi notória. Marcelo destaca os tempos em que tudo estava na mente dos operadores, desde medidas precisas até furações detalhadas. As mudanças nos sistemas e a migração de dados foram desafios consideráveis que ele enfrentou, sempre em busca da excelência.

Enquanto crescia profissionalmente, Marcelo também construía um lar e uma família. O sentimento de união e vínculo entre colegas na empresa é uma lembrança especial, assim como a evolução dos produtos Simonetto, do popular ao premium.

Com sua força de vontade e dedicação, Marcelo, hoje um dos grandes responsáveis pelo Promob (sistema em que os projetos são realizados), personifica a perseverança e a paixão que moldam a trajetória de um indivíduo no mundo do trabalho.



RODRIGO BUTTZ DE OLIVEIRA

Há duas décadas na indústria, Rodrigo lembra quando começou no setor de embalagem. Desde o início, ele era ativo e gostava de ajudar os colegas. Com o tempo, ele teve a chance de se tornar encarregado da produção no turno da tarde, devido à sua visão e conhecimento da equipe.

Para Rodrigo, a maior mudança na Simonetto nos últimos anos é a maneira como eles fazem os móveis agora. Ele fala com carinho sobre como sempre se sentiu apoiado pela empresa em diversos momentos. *“A empresa sempre me deu suporte”*, diz, com gratidão.



CLAITON ZANETTI

Em seus 23 anos de dedicação à Simonetto, Claiton não apenas testemunhou, mas também foi um dos protagonistas da evolução da empresa. Sua trajetória teve início com um anúncio na rádio local, chamando candidatos para vagas de trabalho. Naquela época, as indústrias da cidade estavam em busca de mão de obra qualificada, uma oportunidade que ele não hesitou em abraçar.

“Escutei na rádio que estavam precisando de gente para segunda-feira, e não pensei duas vezes. Eu não sabia o que estava por vir, mas estava disposto a encarar”, relembra Claiton.

O primeiro emprego de Claiton o levou para a área de montagem, na qual aprendeu os detalhes do ofício de construir móveis. Sua atitude proativa e sua habilidade em absorver conhecimento rapidamente chamaram a atenção de seus superiores, abrindo portas para novas oportunidades e responsabilidades. A experiência com informática o destacou, permitindo que operasse máquinas mais complexas e modernas.

“Minha jornada não foi linear. Deixei de lado a montagem para trabalhar no escritório, lidando com custos e sistemas. Foi um desafio, mas me senti valorizado pela empresa”, destaca Claiton.

Para Claiton, a Simonetto não é apenas uma empresa, mas uma família. ***“O Sr. Gilberto foi um mentor para mim. Ele me ajudou a crescer e aperfeiçoar minhas habilidades”***, relata Claiton, falando de um dos fundadores da Simonetto, *in memoriam*.



JOÃO MARIA DA SILVA

João Maria da Silva entrou na empresa em 1997 e conta que veio do interior quando era ainda muito jovem em busca de uma oportunidade de emprego. Ele compartilha que realmente gosta do trabalho que realiza e observa uma grande diferença na maneira como as coisas eram feitas antes. Naquela época, as linhas de montagem vinham pré-montadas, enquanto hoje tudo chega desmontado. Para ele, a mudança mais significativa foi a introdução da tecnologia.

“Trabalhar aqui está bem mais fácil hoje em dia. A organização melhorou muito”, ressalta João Maria. Ele também compartilha que tudo o que conquistou até agora foi graças ao seu trabalho na empresa. Ter a sua própria casa é uma conquista que ele valoriza profundamente, e ele expressa sua gratidão à Simonetto pela oportunidade proporcionada.



TRADIÇÃO E MODERNIDADE: Arquitetura turca é destaque em projeto

Descubra como incorporar a elegância da arquitetura turca em projetos contemporâneos por meio da escolha correta de materiais e acabamentos certos

Fotos: Patrícia Amancio



A arquitetura, além de ser ciência, é uma manifestação artística que permite criar espaços únicos, representando assim as características da alma humana. Cada projeto é fruto de um estudo minucioso, que leva em consideração as necessidades e preferências dos moradores em sintonia com as tendências arquitetônicas do presente. Assinado pela arquiteta Cáli Toledo Guérios, todo o interior desta casa de 480m² teve influência da arquitetura turca, resultando em um ambiente aconchegante e convidativo.

Destaque para os veios expressivos do mármore em sintonia com o mobiliário planejado da Simonetto Jardim das Américas.



“Este é um traço marcante do meu escritório, adoro o design das construções turcas, pois tem muito a ver com a minha ancestralidade e, como é uma preferência dos proprietários desta residência também, conseguimos ousar bastante na composição”, comenta a arquiteta.





Fotos: Patrícia Amancio

Influenciada por diversos estilos arquitetônicos que formaram a história da Turquia — incluindo o bizantino, islâmico e otomano —, a proposta enaltece o uso do mármore e da madeira, elementos que, juntos, conferem elegância e sofisticação ao projeto. **“Na cozinha, por exemplo, a combinação com a madeira escura permitiu destacar ainda mais a beleza da pedra e do mobiliário. Para manter a harmonia do ambiente, foram utilizados padrões neutros nos móveis planejados da Simonetto Jardim das Américas, que se integraram perfeitamente ao conjunto”**, acrescenta Cáli.

Na suíte, que é o quarto principal, ripados posicionados a 45°, formando um chevron ao redor da cama, foram o grande destaque. **“Para tornar esse detalhe no acabamento possível, acionamos nosso time de desenvolvedores que atuam em conjunto com a Cáli para fazer essa proposta sair do papel”**, destaca Michel Neves, sócio-proprietário da Simonetto Jardim das Américas.

O resultado foi um projeto marcante, que mesclou a tradição turca com elementos modernos e funcionais. A escolha cuidadosa dos materiais, a atenção aos detalhes e a parceria certa com a empresa de móveis planejados foram fundamentais para criar um projeto harmonioso e personalizado.





Simonetto enobrece residência em Itatiba mesclando funcionalidade e estética

Projeto foi idealizado pela designer Erica Marques, da revenda Simonetto Casa Conceito, de São Paulo



No cenário da arquitetura e design de interiores, a integração entre ambientes é uma tendência em constante evolução. É exatamente isso que Erica Marques, designer da revenda Simonetto Casa Conceito, alcançou em um recente projeto.

“O ponto alto desse projeto foi a integração entre cozinha e sala. A escolha da textura em madeira na cor Macadâmia e do acabamento Cristal trouxe sincronização aos ambientes”, explica Erica.

Enquanto a madeira Macadâmia se destaca na bancada e no painel do *home*, o acabamento

Cristal percorre toda a cozinha e a base do *home*, criando uma sensação de leveza e luminosidade. Erica Marques, com sua expertise e visão apurada, concebeu um ambiente onde conforto, praticidade e elegância se unem de forma harmoniosa.

A iluminação, outro elemento crucial na criação de atmosferas convidativas, foi cuidadosamente planejada. Perfis de LED estrategicamente posicionados abaixo da modulação da cozinha, no painel do *home* e na entrada do lavabo proporcionam uma luz suave, complementando a sensação de tranquilidade e acolhimento.



Mesmo diante do desafio do pé direito alto, com 3,50m, Erica Marques encontrou uma solução elegante e funcional. Com a criação de um recuo até o teto, os módulos acessíveis foram integrados de forma harmônica, mantendo a praticidade sem comprometer a estética.

Os planejados Simonetto se estendem pelos quartos, banheiros e por toda a residência, com destaque para o dormitório infantil, onde as possibilidades Simonetto dão liberdade ao designer para criar e inovar em projetos únicos e diferentes.

Na entrada da casa, um espaço estreito possibilitou a criação de uma estante com profundidade restrita e portas em tela, uma super tendência. Assim, um espaço que seria inutilizado se transforma em um canto funcional e belo.



Para a área de lazer, o estilo industrial predominou, com detalhes em cinza e preto na churrasqueira dando continuidade às esquadrias utilizadas na área externa da casa. Tudo milimetricamente pensado em uma celebração da harmonia entre funcionalidade e beleza.



Depoimentos dos clientes...



Já é a segunda vez que fazemos os nossos móveis planejados com a Simonetto Kennedy e só temos elogios. O Cláudio sempre atende às nossas necessidades e idealiza os nossos desejos dentro do orçamento combinado. Os montadores são excelentes e extremamente profissionais. Indicamos de olhos fechados. Podem ter certeza de que o próximo projeto será com vocês também. Os produtos são de extrema qualidade e têm ótimo acabamento. Parabéns pelo serviço prestado e pontualidade nas entregas.

BEATRIZ BARBOSA

cliente Simonetto Kennedy, de Curitiba (PR)

A Simonetto oferece excelência em todos os pontos de contato com seu cliente. Desde a apresentação da loja física que visitei, a qualidade, a variedade, a exclusividade e o requinte dos materiais que são utilizados, a tecnologia dos componentes técnicos que compõem as estruturas, a criação da concepção estética dos móveis, equilibrando de forma harmônica sofisticação com funcionalidade, a apresentação visual do projeto finalizado, que chega a ser didático devido às explicações no descritivo técnico 3D, e por fim, a cuidadosa entrega e eficaz instalação dos móveis. Minha experiência com a Simonetto foi excelente! Os móveis ficaram fantásticos. Agradeço em especial pelo irretocável atendimento, alto nível de profissionalismo, competência e criatividade da designer de interiores Karen Horrayne, e também pelo capricho nos detalhes de toda a instalação, acabamento e proatividade em propor soluções para eventuais adequações que surgem durante a instalação, assim como executá-las de maneira muito satisfatória, realizadas pelo instalador Fábio e demais membros da sua equipe técnica, composta por marceneiros e eletricitas devidamente qualificados. Móveis belíssimos e de alto valor agregado, que justificam cada centavo investido. Agradeço à Simonetto pelo excelente serviço prestado!

TIAGO MARTINS BORGES

cliente Simonetto Kennedy, de Curitiba (PR)

Mobiliamos todo nosso apartamento no litoral com a Simonetto. Em todas as etapas, desde o contato inicial, desenvolvimento do projeto, entrega dentro do prazo até a montagem dos móveis, o atendimento foi de excelência! Ficamos muito satisfeitos com a qualidade tanto do serviço como do produto entregue. Nosso agradecimento à equipe Simonetto!

À Aline, que fez o projeto superando todas nossas expectativas, ao Ricardo; sempre cordial em atender a nossas solicitações; e ao Vanderli, que fez a montagem dos móveis com todo capricho. Obrigada! Ficou tudo lindo!

ELIANE GRANDE

cliente Simonetto Kennedy, de Curitiba (PR)



Depoimentos dos clientes...



Fizemos o móvel da nossa sala, nossa cozinha inteira e mais dois móveis para nossa loja de louças, e estamos muito satisfeitos com o profissionalismo no atendimento, na precisão das medidas e na atenção pós-venda.

LOJA INSPIRADORA HOME
Campos dos Goytacazes (RJ)

Super satisfeita com o atendimento e material, fiz todo meu studio com a Simonetto. Certamente farei mais coisas.

PAULA FERNANDA
Campos dos Goytacazes (RJ)

Nossa experiência com a Simonetto SBC foi a melhor possível do começo ao fim. Tivemos um ótimo atendimento via telefone e WhatsApp no contato inicial. Fomos à loja pessoalmente para desenhar o projeto, escolher as cores etc. e mudamos o projeto algumas vezes. A equipe sempre foi atenciosa e paciente para entender nossas necessidades e demandas. A entrega foi feita no prazo, a montagem também... Foi preciso realizar alguns ajustes após a entrega e montagem, e também não tivemos problema algum com a equipe do pós-vendas. Em resumo, os móveis da Simonetto foram um investimento para o apartamento. Ficaram lindos, funcionais, perfeitos para nosso dia a dia e com qualidade. E o serviço e atendimento embutidos na venda deles também foram impecáveis. Obrigada a todo o time da Simonetto por deixarem nossa casa mais linda!

LAÍS ANGELO GNANN ROQUE
cliente Simonetto Pozzani de São Bernardo do Campo (SP)

Precisei de móveis novos para dar uma repaginada no apartamento para o qual havia acabado de me mudar em meados de 2020. Recebi atenção sem medidas da equipe da Simonetto no Rudge Ramos. Conseguiram colocar no papel e transformar em projeto os móveis sonhados, que logo se tornaram realidade! Me ajudaram até mesmo com sugestão de cores, incrível!

Com a ajuda da projetista Alane e do Rogério, aos poucos as ideias foram tomando forma. Agora tenho um hall de entrada e estantes de sala e banheiro diferenciados, além do móvel do quarto, buffet com portas de correr e móvel da sacada gourmet — e tudo com a minha coautoria! A equipe foi muito cuidadosa na montagem, que é parte essencial para o produto final ser entregue da maneira como projetado.

Quanto à qualidade e ao atendimento estão todos de parabéns! Gratidão por ter encontrado um time como vocês que me deu a segurança de que precisava para tornar minha casa o meu lar!

MARCIA PAULA MORAES
cliente Simonetto Pozzani de São Bernardo do Campo (SP)



NOVAS REVENDAS SIMONETTO

BELO HORIZONTE (MG)
AV. PRES TANCREDO
NEVES, 2387 LJ 16
(31) 2522-7980

CANOAS (RS)
RUA LIBERDADE, 46
(51) 99238-0393

ITAJAI (SC)
ROD. OSVALDO REIS,
3281 SL 509/C
(47) 98879-1955

CAMPINA GRANDE (PB)
RUA DOM PEDRO II, 900
(83) 98839-1468

COIMBRA (MG)
AV. ERNESTO
LOPES, 87
(32) 3555-1554

BARRA MANSÁ (RJ)
AV. DOMINGOS
MARIANO, 263
(24) 3322-5233

RIO DE JANEIRO (RJ)
AV. DAS AMERICAS, 12600
BL. 2 SL 209
(21) 97673-6963

JAGUARIUNA (SP)
AV. JANUARIO ELISEU DE
NAVARRO, 495


Mais de 80 revendas
no Brasil e em breve,
também em Orlando,
nos Estados Unidos.



Simonetto

667

Solicite online seu orçamento
com a revenda mais próxima:
www.simonetto.com.br

 @simonetto.oficial




Simonetto

Ateliê:
sem limites
para criar.

Foto: Estúdio Tau | Projeto Studio Zallah por Lia Herrmann

Solicite online seu orçamento
com a revenda mais próxima:
www.simonetto.com.br

 @simonetto.official

 **Simonetto**

Introdução à *ateliê*